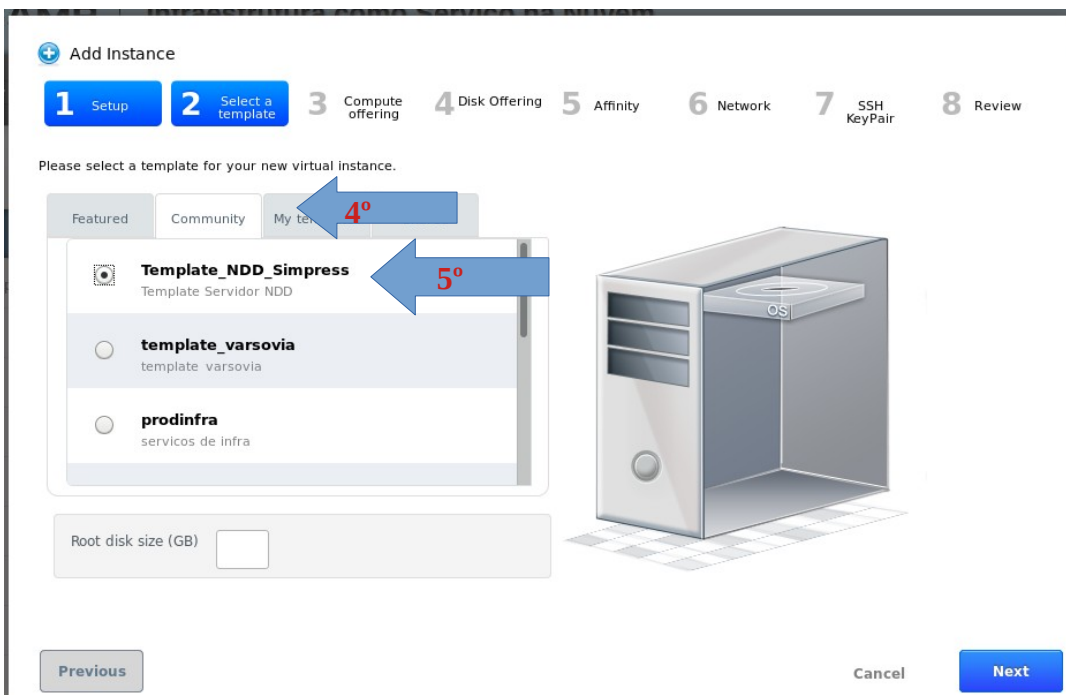
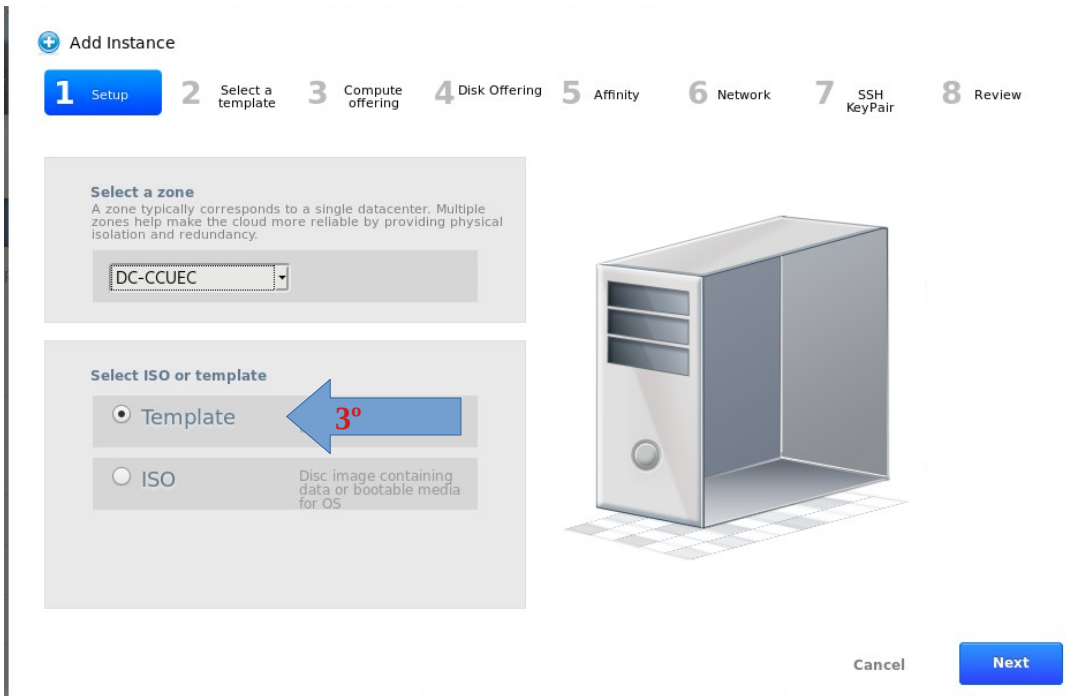





Na janela de adicionar instância de VM, as seleções que deve ser feitas estão mostradas abaixo para o caso da VM ser usado somente com a solução de impressão da Simpress.



+ Add Instance

1 Setup 2 Select a template 3 **Compute offering** 4 Disk Offering 5 Affinity 6 Network 7 SSH KeyPair 8 Review

- Mini
1 vCPU, 512MB RAM
- Pequena
1 vCPU, 1GB RAM
- Media
2 vCPU, 2GB RAM
- Grande**
4 vCPU, 4GB RAM
- Super
4 vCPU, 8GB RAM
- Ultra



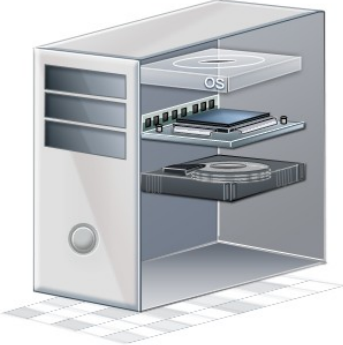
Previous Cancel **Next**

+ Add Instance

1 Setup 2 Select a template 3 Compute offering 4 **Disk Offering** 5 Affinity 6 Network 7 SSH KeyPair 8 Review

No thanks

- 5 GB
Disco de dados adicional - 5 GB
- 10 GB
Disco de dados adicional - 10 GB
- 20 GB
Disco de dados adicional - 20 GB
- 50 GB
Disco de dados adicional - 50 GB
- 100 GB



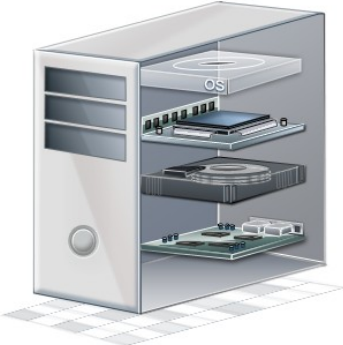
Previous Cancel **Next**

+ Add Instance

1 Setup 2 Select a template 3 Compute offering 4 Disk Offering 5 **Affinity** 6 Network 7 SSH KeyPair 8 Review

Please select any affinity groups you want this VM to belong to:

- senhaunica-affinity-bdpg**
group affinity for bd postgres | senha unica | autenticacao central
- DedicatedGrp-domain-CCUEC**
dedicated resources group
- senhaunica-affinity-bdpool**
affinity group for bd pool | senha unica | autenticacao central
- senhaunica-affinity-app**
affinity group for application vms | senha unica | autenticacao central
- senhaunica-affinity-proxy**
Affinity group for reverse proxies | senha unica | autenticacao central



Previous Cancel **Next**

Não há necessidade de selecionar um disco adicional.

Não há necessidade de selecionar um grupo de afinidade.

Add Instance

1 Setup 2 Select a template 3 Compute offering 4 Disk Offering 5 Affinity 6 Network 7 SSH KeyPair 8 Review

Please select networks for your virtual machine. VPC: Corp-Homolo

7°

Networks	Isolated	Default
<input type="checkbox"/> Tier teste migracao	Isolated	<input type="radio"/> Default
<input type="checkbox"/> Tier Proxy DB	Isolated	<input type="radio"/> Default
<input type="checkbox"/> Tier DB Protegida	Isolated	<input type="radio"/> Default
<input type="checkbox"/> Tier APP Protegida	Isolated	<input type="radio"/> Default
<input checked="" type="checkbox"/> Tier DMZ Unicamp	Isolated	<input checked="" type="radio"/> Default

8°

Previous Cancel Next

7° Selecione o VPC da sua unidade.

8° Selecione a rede que será utilizada para configuração NAT Estático.

OBS.: Não Selecionar uma rede que já possua NAT Dinâmico.

Add Instance

1 Setup 2 Select a template 3 Compute offering 4 Disk Offering 5 Affinity 6 Network 7 SSH KeyPair 8 Review

Please select a ssh key pair you want this VM to use:

No thanks

tchinale

defaultkey

etcd

k8s

Previous Cancel Next

Não é necessário configurar SSH Key.

Add Instance

1 Setup 2 Select a template 3 Compute offering 4 Disk Offering 5 Affinity 6 Network 7 SSH KeyPair 8 Review

Please review the following information and confirm that your virtual instance is correct before launch.

Name: Nome_VM

Add to group: [empty]

Keyboard language: [dropdown]

Zone: DC-CCUEC

Hypervisor: VMware

Template: Template_NDD_Simpress

Compute offering: Grande

Disk Offering: (None)

Affinity Groups: (None)

Network: Tier DMZ Unicamp

9°

Previous Cancel

Dê um nome para VM e clique em "Launch VM".

UNICAMP | Infraestrutura como Serviço na Nuvem

Project: Default view | Unicamp CCUEC | Domain: Users-Corp-Homologac... | 3 Notifications | Rafael Santos

Home > Network - VPC >

Select view: VPC **10°**

Name	Description	Zone	CIDR	State	Actions	Quickview
VPC-E-Voto-hom	VPC para uso no ambie...	DC-CCUEC	10.21.0.0/16	Enabled	Configure	+
VPC-AD-Corporativ o-hom	VPC para uso no ambie...	DC-CCUEC	10.20.0.0/16	Enabled	Configure	+
VPC-SenhaUnica-Ho m	VPC para uso no ambie...	DC-CCUEC	10.10.0.0/16	Enabled	Configure	+
Corp-Homologacao	Corp-Homologacao	DC-CCUEC	10.0.0.0/16	Enabled	Configure	+

UNICAMP | Infraestrutura como Serviço na Nuvem

Project: Default view | Unicamp CCUEC | Domain: Users-Corp-Homologac...

Home > Network - VPC > Corp-Homologacao >

Router

0 PRIVATE GATEWAYS | 13 PUBLIC IP ADDRESSES **12°**

1 SITE-TO-SITE VPNs | 7 NETWORK ACL LISTS

Na próxima página selecione um IP que será tornado estático, ou adquira um novo IP, caso não tenha um disponível.

UNICAMP | Infraestrutura como Serviço na Nuvem

Project: Default view | Unicamp CCUEC | Domain: Users-Corp-Homologac... | 5 Notifications | Rafael Santos

Home > Network - VPC > Corp-Homologacao > Router - Public IP addresses >

IPs	Zone	Network Name	State	Quickview
[IP]	DC-CCUEC 13°	Tier APP Protegida	Allocated	+
[IP]	DC-CCUEC	Tier DB Protegida	Allocated	+
[IP]	DC-CCUEC	Tier DMZ Unicamp	Allocated	+
[IP]	DC-CCUEC	Tier APP Protegida	Allocated	+
[IP]	DC-CCUEC		Allocated	+
[IP]	DC-CCUEC	Tier DMZ Unicamp	Allocated	+
[IP]	DC-CCUEC	Tier DMZ Publica	Allocated	+
[IP]	DC-CCUEC	Tier DMZ Publica	Allocated	+
[IP]	DC-CCUEC	Tier DMZ Unicamp	Allocated	+

UNICAMP | Infraestrutura como Serviço na Nuvem

Project: Default view | Unicamp CCUEC | Domain: Users-Corp-Homologac...

Home > Network - VPC > Corp-Homologacao > Router - Public IP address

Dashboard
Instances
Affinity Groups
Storage
Network
Templates
Events
Accounts
Regions
Quota

Details Configuration

Enable Static NAT **14°**

Cross Zones No

ID 04a5761d-2356-4e4c-88b8-8865ac93124d

Associated Network ID

Network Name

State Allocated

Confirmation

Your IP addresses may have been changed; would you like to refresh the page? Note that in this case the page will close.

15°

No Yes

UNICAMP | Infraestrutura como Serviço na Nuvem

Project: Default view | Unicamp CCUEC | Domain: Users-Corp-Homologac... | 3 Notifications | Rafael Santos

Home > Network - VPC >

Select view: VPC **17°**

Name	Description	Zone	CIDR	State	Actions	Quickview
VPC-E-Voto-hom	VPC para uso no ambie...	DC-CCUEC	10.21.0.0/16	Enabled	Configure	+
VPC-AD-Corporativ o-hom	VPC para uso no ambie...	DC-CCUEC	10.20.0.0/16	Enabled	Configure	+
VPC-SenhaUnica-Ho	VPC para uso no ambie...	DC-CCUEC	10.10.0.0/16	Enabled	Configure	+
Corp-Homologacao	Corp-Homologacao	DC-CCUEC	10.0.0.0/16	Enabled	Configure 18°	

Dashboard
Instances
Affinity Groups
Storage
Network **16°**
Templates

Router

PRIVATE GATEWAYS

PUBLIC IP ADDRESSES

SITE-TO-SITE VPNS

NETWORK ACL LISTS **19°**



Na janela, dê um nome para nova ACL e uma breve descrição.



Preencha com as informações seguintes.

Detalhes											
Lista de regras de ACL											
Regra Número	CIDR	Ação	Protocolo	Número do Protocolo	Porta de Início	Porta Final	Tipo ICMP	Código ICMP	Tipo de Tráfego	Adicionar regra	Ações
		Allow	TCP						Ingress	Adicionar	

Regra Número: Coloque o número da regra na sequência. (**Dica:** Utilize ordem decimal, assim é possível futuras alterações com maior facilidade).

CIDR: O endereço que terá efeito na regra.

Ação: Allow ou Deny a ACL.

Protocolo: Selecione o protocolo desejado.

Porta de Início: Coloque a primeira porta da faixa.

Porta Final: Coloque a última porta da faixa.

Tipo de Tráfego: Selecione se é entrada ou saída.