

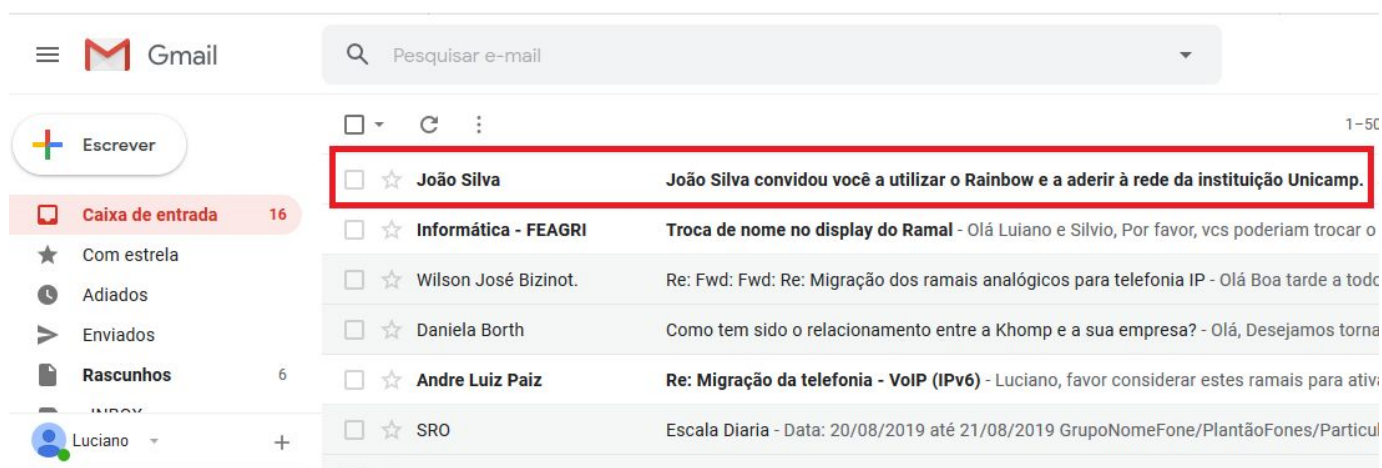
GUIA DE CONFIGURAÇÃO DO SOFTPHONE (RAINBOW) NO DESKTOP

Este guia foi elaborado para auxiliar na ativação dos serviços Rainbow a partir de um desktop.

O Rainbow é um serviço de comunicação unificada que permite enviar mensagens, compartilhar arquivos, fazer chamadas de áudio/vídeo, e diversas outras funções. Além disso, pode também ser utilizado para substituir todas as funções de um ramal convencional (fazer e receber chamadas internas e externas), desde que seja utilizado um perfil Business, onde é cobrado o custo de licença. Consulte a direção de sua unidade ou a equipe de telefonia do Centro de Computação caso tenha dúvidas.

O sistema possui também um perfil Free, que pode ser utilizado por todos os usuários Unicamp sem custos. Para começar a utilizar siga o procedimento abaixo.

- 1) Você receberá por e-mail um convite para aderir ao Rainbow e juntar-se à rede Unicamp. Caso não tenha recebido, solicite a equipe de telefonia através do e-mail telefonia@ccuec.unicamp.br:



2) Abra o email e clique em **Ingressar**:

3) Você será direcionado para a página do Rainbow onde será solicitado definir uma senha. Escolha uma senha e clique em **Conexão** (Obs. A senha deverá ter ao menos 8 caracteres e incluir uma letra maiúscula, uma minúscula e um caracter especial):



Bem-vindo



Você foi convidado a entrar na empresa
«Unicamp»

O seu e-mail para login é
lumarchi@ccuec.unicamp.br

Escolha uma senha e comece a usar o Rainbow

Conexão

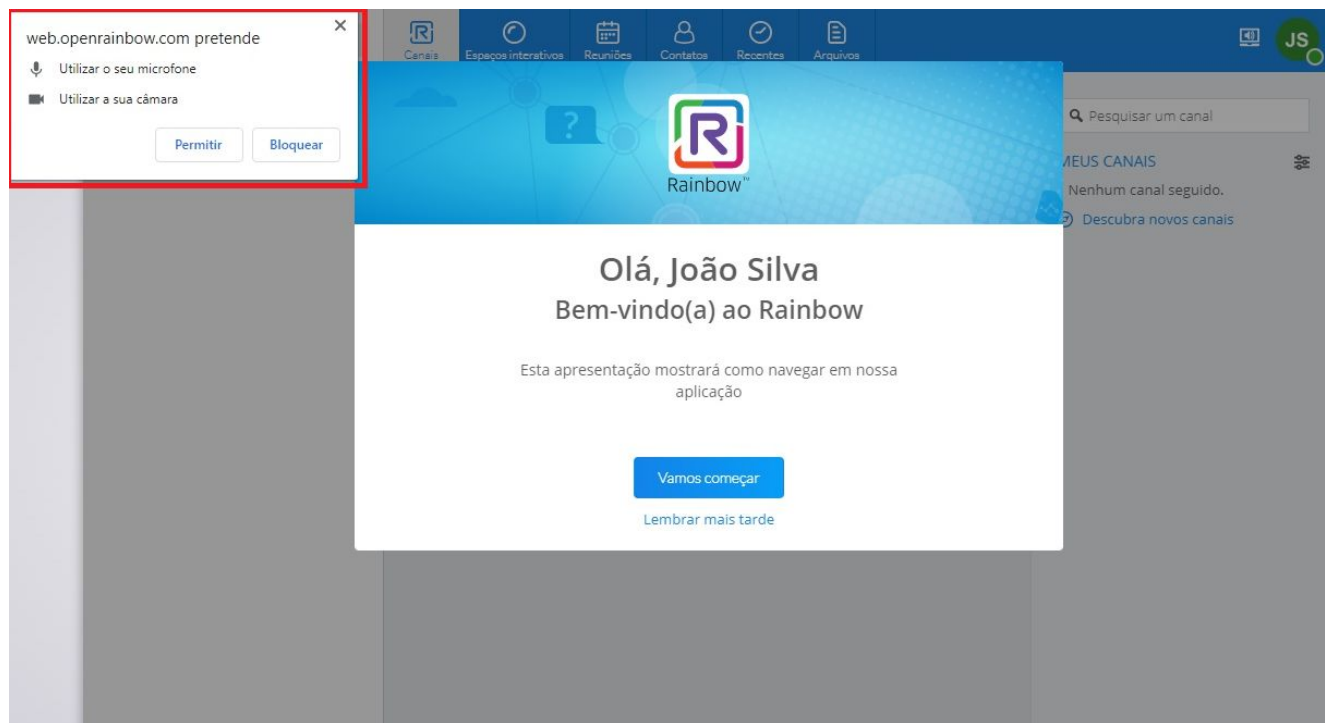
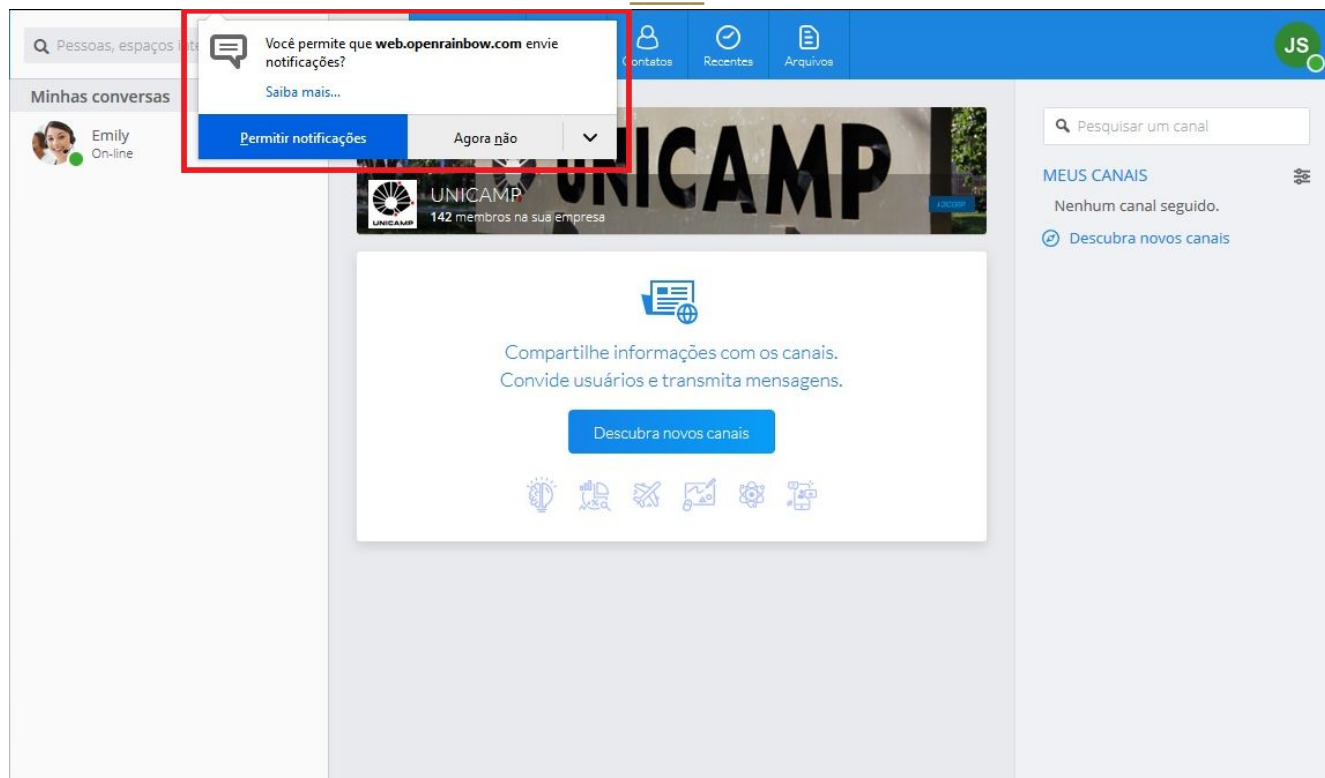
Continuando, você concorda em:
os Termos de Serviço e a Política de Privacidade

4) Em seguida preencha seu nome e sobrenome e clique em **Continuar**:

5) Na tela seguinte, você terá a opção de incluir uma foto, basta selecionar a imagem armazenada no seu dispositivo e clicar em **Continuar**. Caso não tenha uma foto no momento clique em **Pular** e adicione mais tarde:

6) Em seguida é exibido uma mensagem informando que o Rainbow utiliza cookies. Clique em ***Continuar***:

7) O Rainbow será carregado em seu browser. Caso esteja usando o navegador Google Chrome, na primeira vez que é aberto, é solicitado ao usuário permissão para envio de notificações, para quando receber uma mensagem ou chamada, um alerta é exibido em sua tela. Clique em **Permitir notificações**. Em seguida, será solicitado também permissão para acessar seu microfone e câmera, clique em **Permitir**.

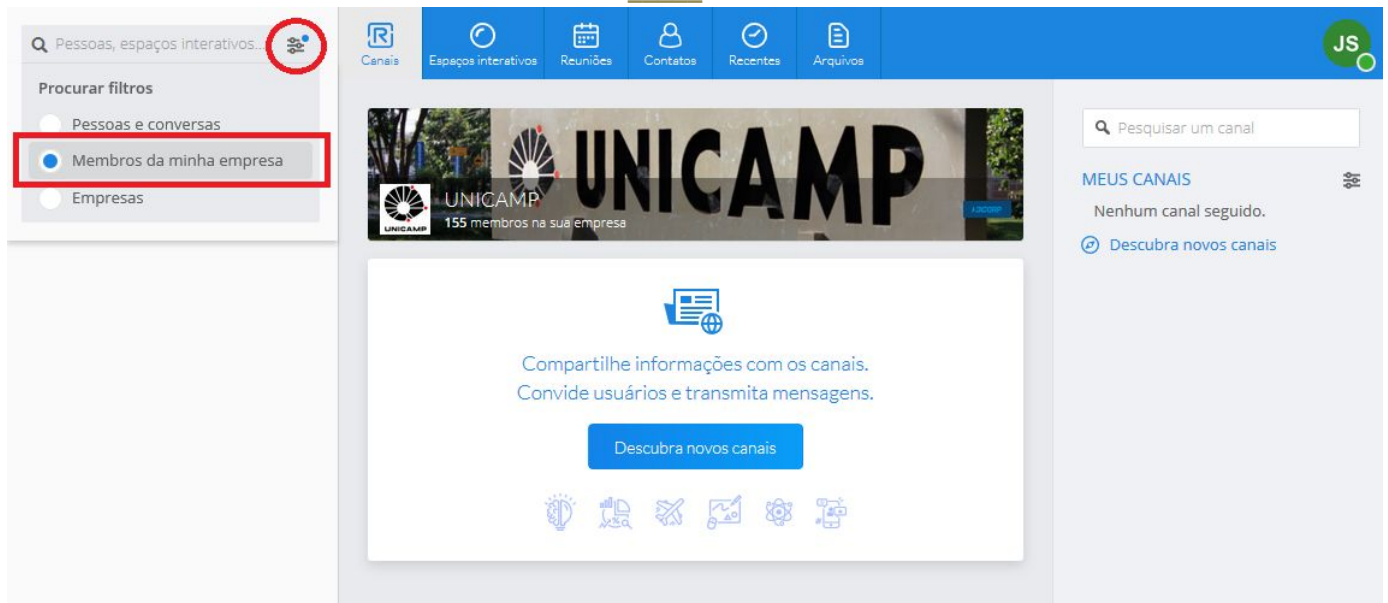


Caso esteja usando o navegador Firefox, essa permissão será solicitada após fazer a primeira chamada, marque a opção **Memorizar esta decisão** e clique em **Permitir**:

8) Alguns ajustes são indicados para uma melhor experiência no uso da ferramenta.

8.1) Ajuste na pesquisa.

A barra de pesquisa no canto superior esquerdo é o espaço onde você procura um contato, faz uma chamada para um ramal ou disca para um número externo. Como o Rainbow é uma ferramenta compartilhada por diversos usuários ao redor do mundo, é indicado fazer um ajuste na pesquisa para que localize apenas usuários Unicamp. Clique no ícone marcado com um círculo em vermelho na imagem abaixo e selecione **Membros da minha empresa**. Observação: Usuários Rainbow de outras organizações não podem localizar os usuários Unicamp, pois nosso perfil está configurado como Privado:



8.2) Ajuste na exibição dos contatos.

Por padrão, os contatos no Rainbow são exibidos no formato **Sobrenome, nome**. É possível alterar para **Nome, sobrenome** entrando na guia Geral do menu Configurações:

8.3) Ajuste no áudio para navegador Google Chrome:

É possível configurar uma segunda saída de áudio no seu perfil Rainbow. Assim, quando receber uma chamada, o som do toque sairá no headset/fones de ouvido e também nas caixas de som ou alto falantes externos da sua estação de trabalho. Basta acessar a guia **Áudio** no menu **Configurações**, marcar a caixa **Tocar também** e escolher sua outra opção de Alto-falantes, caso disponível:

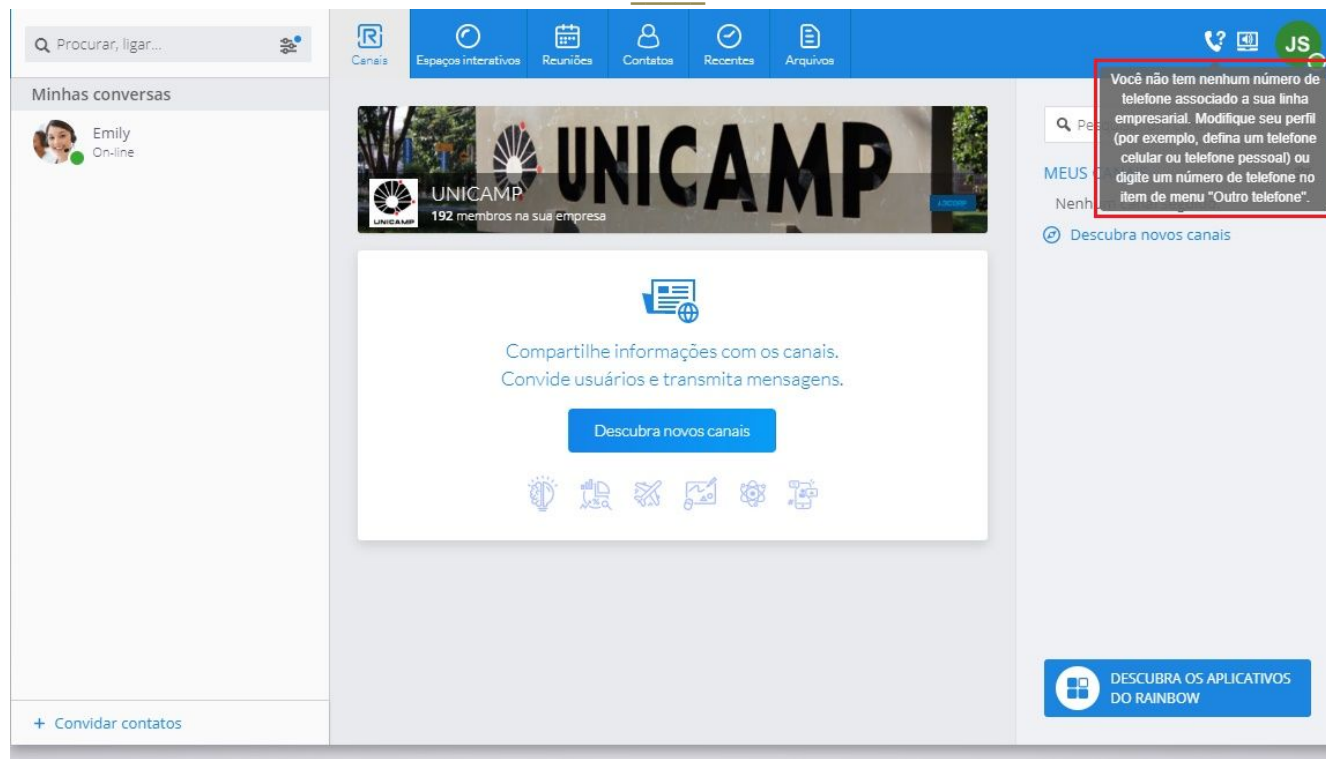
Após realizadas as configurações, seu softphone Rainbow estará pronto para uso. Consulte o documento **GUIA DE UTILIZAÇÃO DO RAINBOW NO DESKTOP** para começar a utilizar.

Associação do Rainbow com ramal

As configurações abaixo são para usuários que utilizarão o Rainbow como ramal, substituindo o aparelho de mesa.

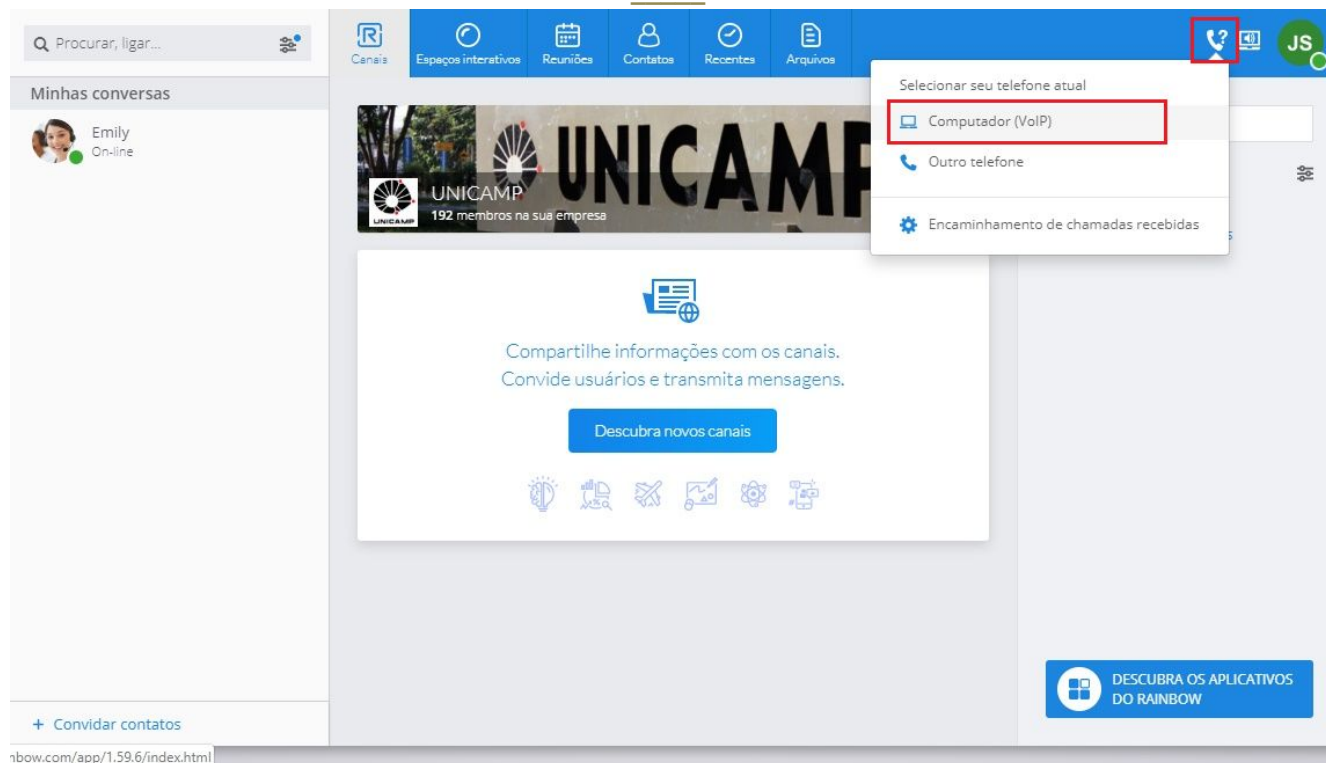
- 1) Solicite a equipe de telefonia (através de uma RT) que faça a associação do seu ramal com sua conta Rainbow. Informe os dados da conta Rainbow, e-mail e número do ramal. Consulte a direção de sua unidade ou a equipe de telefonia sobre os custos de licença;
- 2) Assim que receber o retorno de que a configuração foi realizada, você observará a seguinte mensagem no Rainbow, no canto superior direito próximo ao ícone de um fone:

Você não tem nenhum número de telefone associado a sua linha empresarial. Modifique seu perfil (por exemplo, defina um telefone celular ou telefone pessoal) ou digite um número de telefone no item de menu “Outro telefone”.

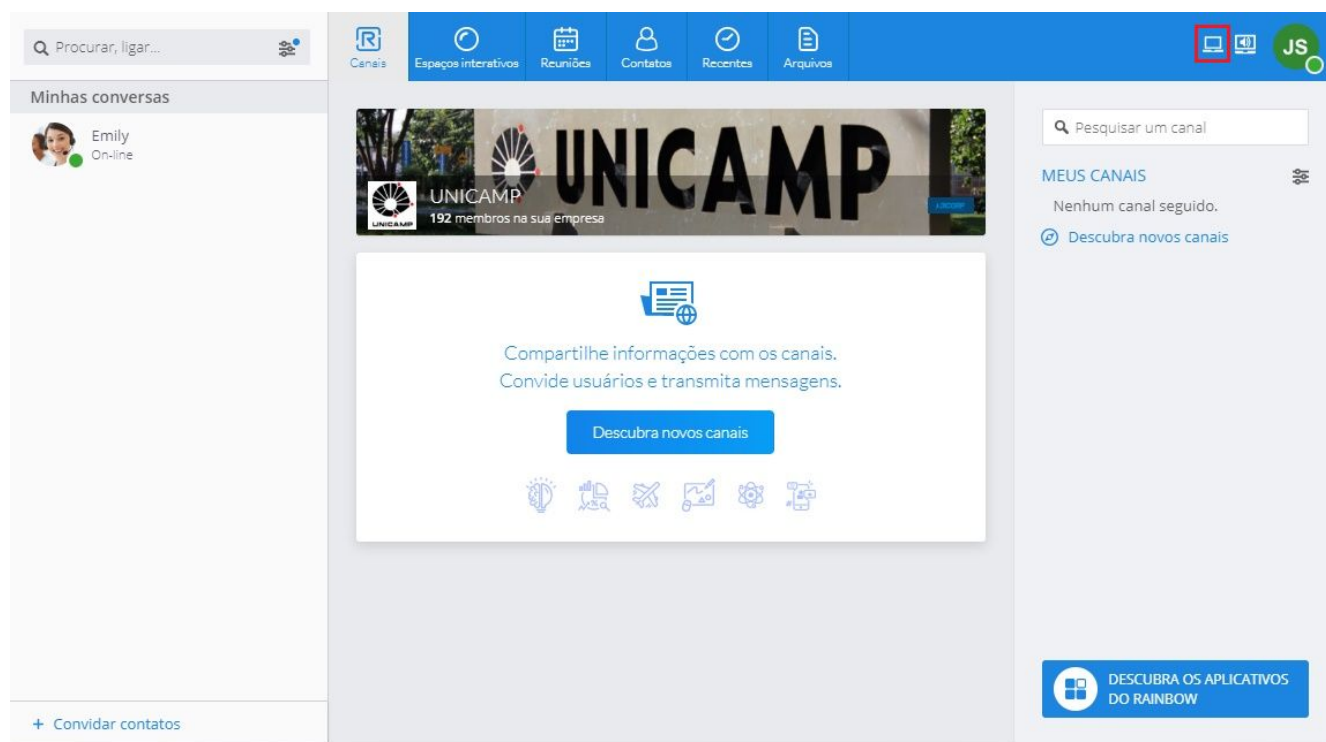


Obs. Caso a mensagem ou o ícone do fone não estejam aparecendo, desconecte do sistema e conecte novamente.

3) Clique sobre o ícone do fone no canto superior direito, e selecione a opção **Computador (VOIP)**:



4) Aguarde até que o ícone do fone se transforme em um computador, conforme imagem abaixo:



5) Seu ramal estará pronto para uso! Consulte o documento **GUIA DE UTILIZAÇÃO DO**

RAINBOW NO DESKTOP para aprender como fazer e receber chamadas.